

ESCLUSIVO ELLEN E ALICE PRESENTANO LA MODA BOUTIQUE DI FIRENZE

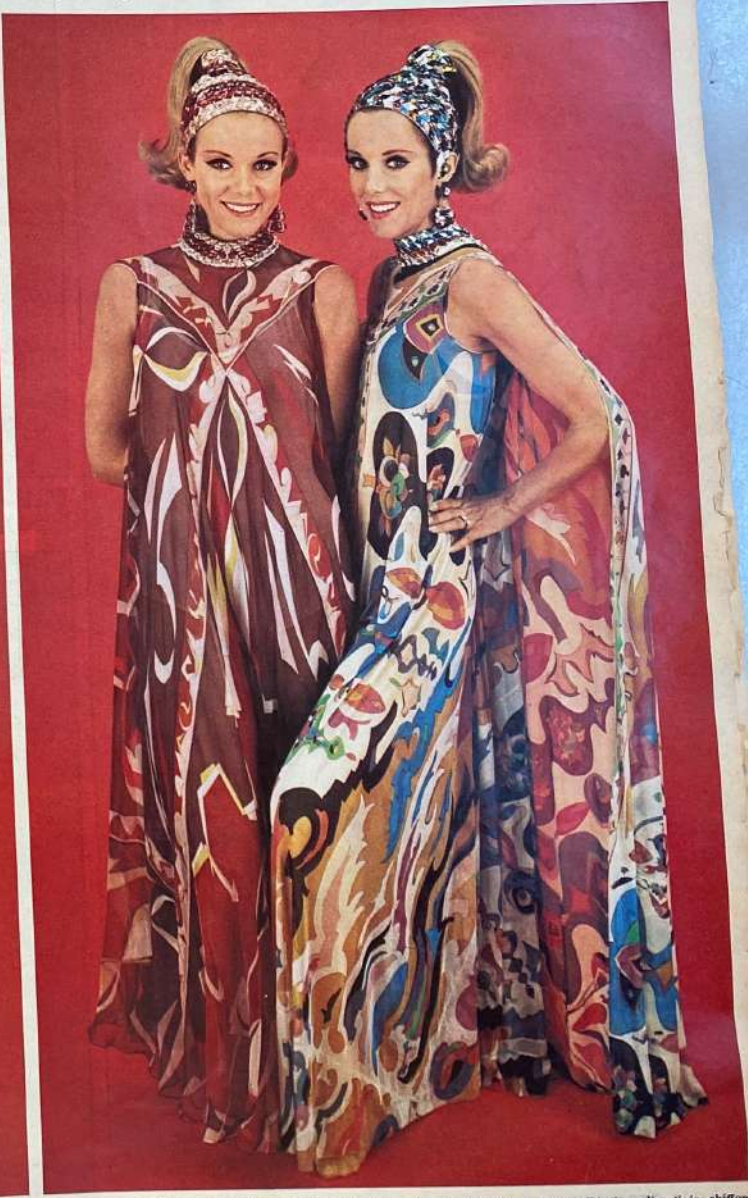
Per la prima volta le più famose gemelle del mondo dello spettacolo, le Kessler, posano per un servizio di moda indossando per noi i più originali abiti delle collezioni di alta moda pronta, boutique e maglieria per la primavera-estate 1969, sfilati in questi giorni a Palazzo Pitti



BORCHIE DORATE Belge panna e beige dorato per i due freschi completi in Jersey di maglia presentati da Sartini di Firenze. Ellen indossa, sopra un abito senza maniche, un originale mantello di linea scivolata chiuso con borchie di metallo dorato, collo a listello e maniche corte con taglio verticale ornato da borchie. Alice, un due pezzi di linea morbida con giacca corta dal revers e giromanca sagomati.



ELEGANZA COLOR PASTELLO Giacche a sette ottavi di linea appena svasata con allacciature a doppiopetto, scollo quadrato davanti con colletto a punta e svasato, cintura bassa: ecco gli eleganti mantelli scelti da Alice ed Ellen Kessler nella collezione di Wanda Rovada. Sono realizzati in un tenue color verde e un delicato color albicocca. Tessuto Nattler; scarpe del calzaturificio di Varese.



GLI ELMI DELLE AMAZZONI Due originalissimi abiti da sera di Emilio Pucci, realizzati in chiffon stampato in una vivace fantasia di motivi arabeschi. Alice ha scelto i toni rosa, marrone e rosso, Ellen quelli azzurro pervinca, bianco, rosa e nero. Pucci ha completato questi eleganti abiti con un estroso elmo da amazzone, orecchini pendenti e un collare, in pietre dure. Tessuti Silan Trevira 2000.

(Continua alle pagine seguenti)



DISEGNI GEOMETRICI Modelli a manbasi per le giacche di Bossi Indemita de Albo, del collettore - montanao d'Albo de un lato. C'è un modello a "botte" con la parte avvolta. La giacca nera è avvolta a chiusa a portabiglia. Giacca bianca a disegni geometrici per Albo: chiusa a doppiopetto, è lunga, con staccato di reverso bianco. In foto a Tivoli, campo di Milano.



COLLI A UOMO di due il rispetto del sesso: eleganza da indossare in ogni occasione. L'abito bianco è a doppiopetto, il collo ha plissé e lunghi revers a botte. Lo stacco è di reverso nero. Le grandi maniche sono appoggiate.



FANTASIE ALLEGRE Un color-blot stampato a geometriamoderno di Milano, presentato da Albo. Albo indossa un abito di lana d'Albo con collo a revers, Milano, Venezia, 2000.



ODALISCHE IN BIANCO E NERO Per ispirazione dalle tinte degli abiti degli anni '60, il nuovo di Albo è in bianco e nero. Il capo è avvolta a doppiopetto con il revers a botte. Lo stacco è avvolta a doppiopetto con il revers a botte.



GIOCHI D'INTARSIO Albo presenta un abito di lana con grande profetto da un lato. Albo presenta un abito di lana con grande profetto da un lato. Albo presenta un abito di lana con grande profetto da un lato.



JERSEY PER L'ESTATE con stampati geometrici bianchi. Albo indossa un abito di lana con grande profetto da un lato. Albo presenta un abito di lana con grande profetto da un lato. Albo presenta un abito di lana con grande profetto da un lato.