

Mita Medici e Romina Power sono le madrine d'eccezione del servizio dedicato agli abiti per le sere d'estate. E' uno stile che si ispira alla moda romantica e affascinante di fine Ottocento

MITA e



Mita Medici è letteralmente « innamorata » dello stile romantico: si addice alla sua figura sottile, al volto intenso e soprattutto alla sua età (ha solo 22 anni). L'attrice, che secondo le ultime voci sarebbe la nuova fidanzata del tennista Adriano Panatta, è stata fotografata nella sua casa di campagna. È una villa rustica nell'agro romano, a settanta chilometri dalla capitale. Mita ha terminato di arredarla in questi giorni.

ROMINA presentano...



Fotografie di PIETRO PASCUTTINI

Anche Romina Power ha scelto per le sere d'estate una linea molto femminile che bene si adatta al suo viso dai lineamenti decisi e insieme molto dolci. La giovanissima attrice (ha 21 anni) dedica la maggior parte del suo tempo libero alla figlia Ylenia. Insieme col marito Al Bano sta preparando una nuova trasmissione televisiva in 4 puntate. Ha anche scoperto l'hobby della fotografia: è il suo passatempo preferito.



Romina Power indossa un abito lungo fino alla caviglia, di Sangallo bianco, guarnito da volants, ruches e fiori ricamati sul corpino.

...gli abiti romantici



Pizzo Sangallo bianco, maniche a sbuffo, collo a scialle, volants all'orlo: questi i punti fermi della moda romantica, ripresi nei due abiti lunghi fino alla caviglia. Il primo ha il corpino incrociato che prosegue formando la cintura; l'altro, sempre incrociato, è stretto in vita da una fascia rosa pastello (modelli Biffi). I fiori, complemento ideale dei vestiti stile '800, sono di Suzuki, la collana e il bracciale di perle di Fiorucci.





Servizio di DANIELA RUINI e DONATELLA SARTORIO - Fotografie di ALBERT ZANETOVICH

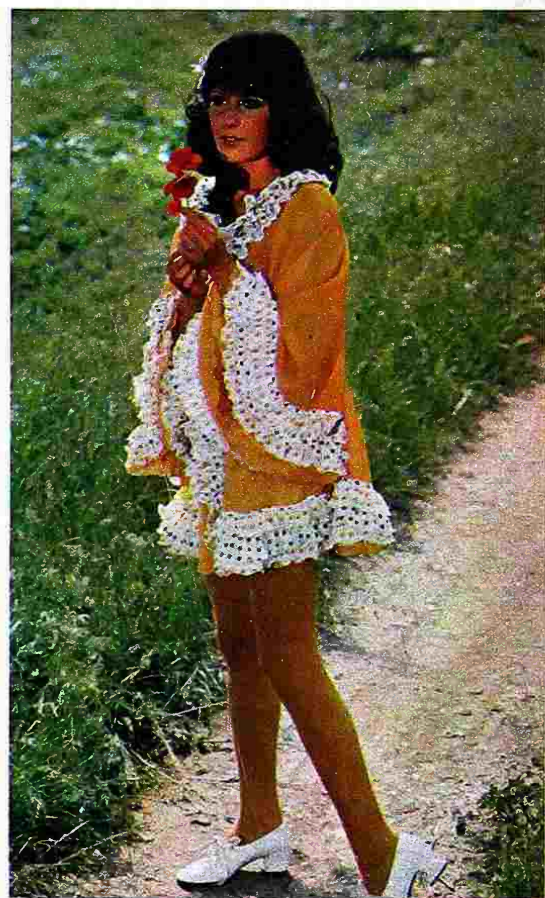
o stampato a piccoli quadri, di tono infantile, e la mussola di cotone ricamata a fiori in tinte pastello sono un'altra proposta dello stile romantico che ha ormai conquistato tutte le donne. A sinistra, l'abito lungo bianco e azzurro, guarnito da ruches di Sangallo; a destra, lo chemisier ricamato con collo importante (modelli Elicolaj). Fiori di Suzuki, bracciali di Correani, pettinature di Piero per Gianni Severgnini.



Anche il più disinvolto insieme gonna e camicetta diventa, nella moda sera, molto romantico. Ecco dunque il completo di cotone bianco con blusa dalle maniche a sbuffo e dai volants ricamati, indossata con la gonna svasata. La cintura è a bustino (a sinistra). Poi la blusa con fiori applicati portata con la gonna a quadretti (Elicolaj, Roma). I fiori sono di Bozart, le perle di Fiorucci, le pettinature di Piero per Severgnini

Volants, pizzi e fiori nei capelli

*Mita Medici preferisce
un'interpretazione più disinvolta
dello stile romantico:
ha scelto un kimono giallo
guarnito da
volants a pois bicolori.*

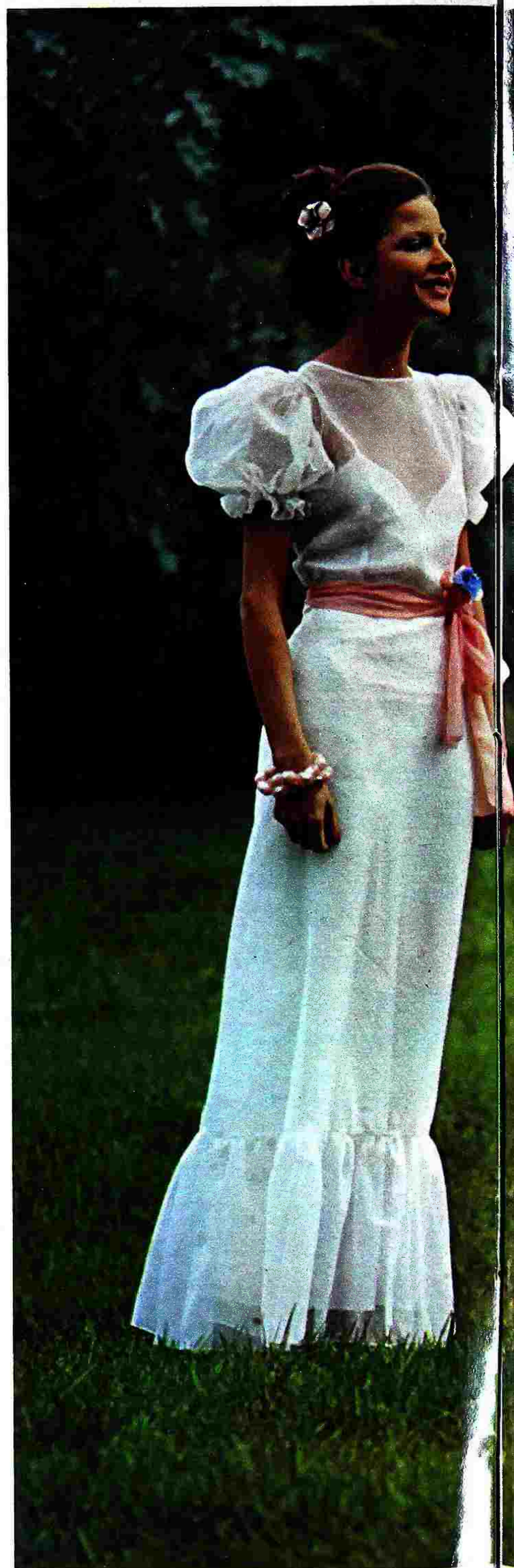


Nella foto a destra, due abiti bianchi che, cambiando gli accessori, si potranno indossare in diverse occasioni. Il primo ha il carré di Sangallo, le maniche a sbuffo e la gonna bordata da un volant (Alberti). L'altro, interamente di Sangallo, ha il corpetto percorso da nervature, vita alta e incrostazioni di pizzo (Elicolaj). Le fasce in vita sono di Salterio, la spilla è di Alberti, le scarpe di cotone a quadretti sono di Marano.



Maniche a sbuffio e quadretti pastello

Romina presenta il più romantico degli abiti che ha scelto per l'estate. È un modello interamente di pizzo con maniche a sbuffo e altissimo volant arricciato.



Questi sono gli abiti dedicati alle più giovani: sono a quadretti bianchi e azzurri o bianchi e rosa e hanno preziose incrostazioni di pizzo. Il primo, con collo a listino, è caratterizzato dalle maniche a doppio sbuffo; l'altro è stretto in vita da un'alta cintura inserita (modelli Biffi). Le fasce fra i capelli sono di Salterio, i fiori di Suzuki. Un suggerimento: con gli abiti romantici scarpe in tinta o bianche a tacco alto.



Non potevano mancare gli abiti in tessuto « point-d'esprit », con maniche a sbuffo, ampie scollature e volants arricciati. Il vestito bianco è stretto in vita da una fascia di tessuto rosa pastello (Alberti). L'altro ha la cintura annodata davanti a fiocco (Dorothee Bis). Il fiore fra i capelli è di Correani, quelli in vita sono di Bozart, le perle rosa e quelle naturali sono di Sharra Pagano, le pettinature di Piero per Gianni Severgnini.



Bianco e rosso per i due abiti « da collegiale », con maniche a sbuffo e colli a camicia. Il primo, di cotone, è completamente profilato di pizzo ed è guarnito da nastri rossi (Nik-Nik). L'altro, in organza « point-d'esprit », ha la gonna appena svasata (Dorothee Bis). Foulard e sciarpa di Salterio, sandali di Moroni. Le acconciature ideali per lo stile romantico hanno capelli sciolti o raccolti, ma sempre morbidi.

Come le collegiali e le trepide debuttanti

*Sempre gonne mini per
Mita Medici,
che indossa un abito di chiffon
bianco profilato da piccoli
volants e stretto in vita da
una cintura annodata.*



A destra, due modelli di Sangallo bianco, in perfetto stile « debuttante ». Il primo ha la scollatura sagomata, le spalline e la cintura profilate
di spighetta rosa (Biffi). L'altro ha il corpino a canottiera, la gonna a volants sovrapposti e un nastro di velluto blu (Elicolaj). Un unico gioiello:
la collana girocollo, di perle giganti (Correani). Come ornamento si potrà scegliere anche un cameo. Pettinature di Piero per Severgnini.